

数显显微维氏硬度计(基础型) 型号 HDT-MVE1300



触摸屏

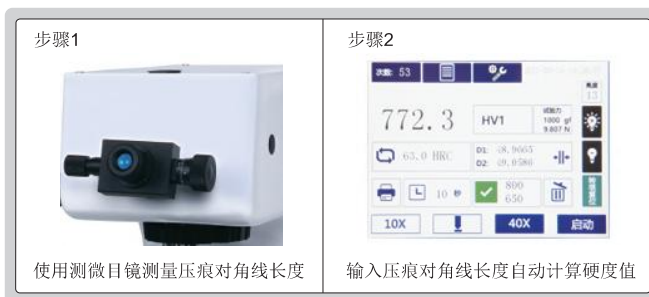
自动转塔

检验证书

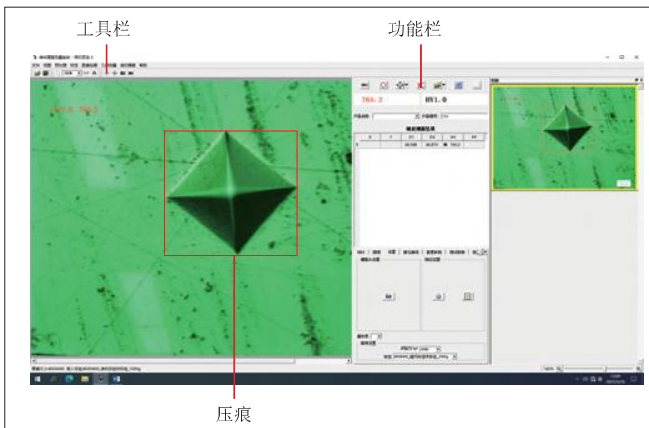


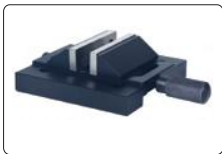
- 符合JJG维氏硬度计国家计量检定规程
- 彩色触摸LCD显示屏
- 具有数据存储查询及平均值运算功能
- 压头与物镜自动转换定位精准
- 符合GB/T 4340, ISO 6507

相机和测量软件(选配)



维氏硬度测量软件(选配)





平口夹持台(标配)



薄片夹持器(标配)



细丝夹持台(标配)



硬度计工作台(选配)



相机(选配)

技术参数

试验力	0.098N(10gf), 0.245N(25gf), 0.49N(50gf), 0.98N(100gf), 1.96N(200gf), 2.94N(300gf), 4.9N(500gf), 9.8N(1kgf)
维氏标尺	HV0.01, HV0.025, HV0.05, HV0.1, HV0.2, HV0.3, HV0.5, HV1
转换标尺	HRA, HRB, HRC, HRD, HRF, HV, HK, HBW, HR15N, HR30N, HR45N, HR15T, HR30T, HR45T
测量范围	5~3000HV
压痕测量分辨率	0.5 μ m
物镜/压头切换	自动转塔
工作台升降	手动
载荷控制	自动(加荷/保荷/卸荷)
保荷时间	1~60秒
物镜	10X, 40X
目镜	10X
总放大倍率	100X(测量、观察用), 400X(测量用)
试件最大高度	90mm
压头中心到机身距离	95mm
X-Y试台	尺寸: 100 \times 100mm, 行程: 25 \times 25mm
电源	220V, 50/60Hz
尺寸	510 \times 290 \times 570mm
重量	40kg

标准配置

主机	1个
10X, 40X物镜	各1个(在机上)
显微维氏压头	1个(在机上)
硬度块 400~500HV0.2	1个
硬度块 700~750HV1	1个
平口夹持台	1个
薄片夹持台	1个
细丝夹持台	1个
防尘罩	1个

可选配件

硬度块400~500HV0.2	HDT-B-HV02C
硬度块700~750HV1	HDT-B-HV1F
努氏压头	HDT-MV-KNOOP
相机	HDT-MVH-CM
维氏硬度测量软件(手动)	HDT-MVH-SW
维氏硬度测量软件(自动)	HDT-MVH-AW
硬度计工作台	HDT-DESK